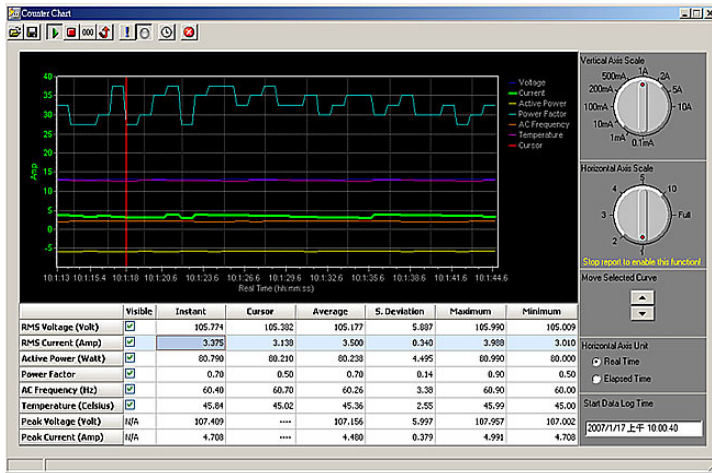


NuOutlet-LN

NuOutlet-LN: AC 電源モニタ / コントローラ

OVERVIEW



NuOutlet-LNは、被試験機側で消費される電源出力データを確認・解析し、情報を収集するために設計されました。データ解析および収集は、現場および遠隔アクセスにより可能です。

NuOutlet-LN は、被試験機からRMS電圧 (Volt)、RMS電流 (Amp)、アクティブ電源、AC周波数 (Hz)、温度 (摂氏)、最大電圧 (Volt)、最大電流 (Amp)などの値を長期的に測定収集します。また、測定機能は実機から直接、またはネットワーク経由で遠隔からの制御が可能です。

NuOutlet-LN は、IPアドレスの直接入力または NuDiscovery (付属ソフトウェア) を使用して検索したIPアドレスを利用して、簡単に被試験機に接続させる事ができます。また、3段階の過剰電流プロテクションによって、電圧が変わったような場合でも被試験機に被害が及ぶのを防ぎます。NuOutlet-LN の広範囲なデフォルト設定においては、ユーザは電源入力の設定に時間を費やす必要がありません。

その機能性を十分に発揮するため、NuOutlet-LN は自動/手動でログの保存/読み込みを実行することができ、データの解析を行う事ができます。デバイス名、IP アドレス (16 進法)、アラーム制御、電源制御、電圧閾値、電流閾値、実電源閾値、ログ保存/保存間隔、スイッチ状況などの情報を含んだチャートコンフィギュレーションでは、ユーザの好みに合わせたログ収集/読み込みを行なう事が可能です。



機能

- 3 段階 過剰電流プロテクション
 - ソフトウェア-アラーム閾値設定
 - 内蔵ブレーカー
 - 電源ヒューズ
- 検出測定パラメータ
 - RMS 電圧 (Volt)
 - RMS 電流 (Amp)
 - アクティブ電源 (Watt)
 - 力率
 - 最大電圧 (Volt)
 - 最大電流 (Amp)
- 精度 0.1%
- LCD 表示
- 接続性
 - NuOutlet-LN 画面からの IP アドレス直接入力
 - NuDiscovery の接続デバイス検索
- セキュリティ: ユーザ名/パスワード暗号化
- 自動コンフィギュレーションによる遠隔/ローカル制御
- 履歴ログと即時表示
- ネットワークインタフェース
 - 10/100Base-T、全二重/半二重モード
- 拡張: イーサネットポート経由でのカスケード接続、制限台数なし
- インターネットゲートウェイ IP モード
 - スタティック
 - DHCP クライアント(自動 IP 割当)

特長

- コンパクトサイズで持ち運びに便利(640g)
- 複数電源パラメータの情報収集を長期的に管理可能
- IP ネットワークアクセスおよび制御(遠隔 Off/On 可能)
- 広範囲な電源入力で、追加設定の必要性なし
- ユーザが定義できる電圧、電流、アクティブ電源の警告条件
- 追加のスイッチコンセントを必要とすることなく、直接的に電源出力を切断できる機能性(本体上にスイッチ実装)

仕様

- コネクタ
 - 1 RJ45 イーサネットポート
 - 1 IEC-320 C13 入力
 - 1 IEC-320 C20 出力
- コミュニケーション
 - イーサネットネットワーク
- 電源ソース
 - 90~240 VAC, 50~60 Hz,
- 消費電力
 - 7W
- 電源出力レート
 - 600W
- 外形寸法
 - 188.5mm(長) x 86.8mm(幅) x 34.2mm(高)
- 重量
 - 正味重量: 640g
- 動作温度
 - 0 °C~45 °C
- 湿度
 - 10%~90% RH