

# NuDOG-301 製品案内

An active/passive network portable test device



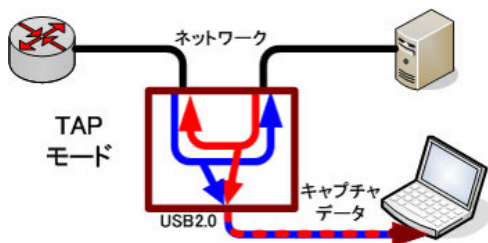
1Gbps ラインレートのトラフィックジェネレータ、  
全二重データからフィルタが可能なインラインタップ  
新しいコンセプトのネットワーク・ツールが出現

XTRAMUS(エクストラムス)社の NuDOG-301(ニュードッグ 301)は 1Gbps ラインレートのトラフィック生成と、ネットワークの全二重データをフィルタ機能で選択収集してモニタ/キャプチャができる、新しいコンセプトのネットワークツールです。制御用 PC との接続は USB2.0 となり、サイズ: 125.4mm x 85mm x 27.5mm、重量: 230g ながら多様な試験/計測機能をユーザに提供します。ノートブック PC と共に容易にフィールドに持ち出せ、トラブルシューティングや能力検証に利用できるユニークなソリューションとなっています。(NuDOG-301C モデルは、メタルポート:RJ45 x2 / 光ポート:SFP x2 から選択利用が可能なコンボポート仕様)



## ● NuDOG-301 の機能

### 1: TAP モード

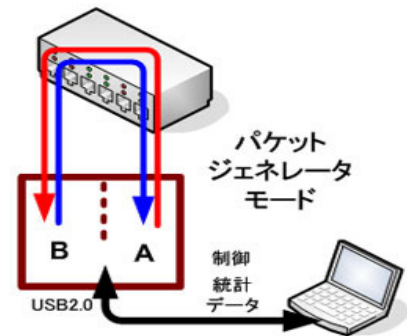


NuDOG-301 をインラインで接続します。ネットワークトラフィックは、NuDOG-301 で分岐され、必要に応じ IP/MAC アドレスや TCP/UDP 等プロトコルでのフィルターやパケット長指定でのスライシングによりデータを指定して、USB を経由して PC に取り込まれます。ネットワークに遅延や負荷を与えず、全二重信号を集合(アグリゲート)して取り込むことができます。このモードでは NuDOG-301 付属のソフトウェアだけでなく、多くのアナライザが有効利用できます。

◆ Wiresharkをはじめ市販されているネットワークアナライザが利用可  
スイッチネットワークが一般的となった中で、手持ちの PC ネットワークアナライザを有効活用することができ、HUB のミラーポート設定に比較して格段に効率よくキャプチャ/モニタできます。

### 2: パケット・ジェネレータ モード

XTRAMUS 社は、NuStreams 等 トラフィックジェネレータツールの開発元でもあります。その為、NuDOG-301 のパケットジェネレータモードの動作は、ラインレートのトラフィックを生成するだけでなく、統計情報表示が充実しています。2ポートある独立したジェネレータ/レシーバによって NuDOG-301 と PC だけで対向試験環境が実現できます。様々なエラーフレーム生成や負荷調整が可能です。パケット生成は、NuDOG-301 本体で行なわれるので、制御 PC の性能に左右されないトラフィックレートが実現できます。ネットワーク装置の試験、試験環境でのダミー/背景トラフィック、ネットワーク開通試験等に利用できます。



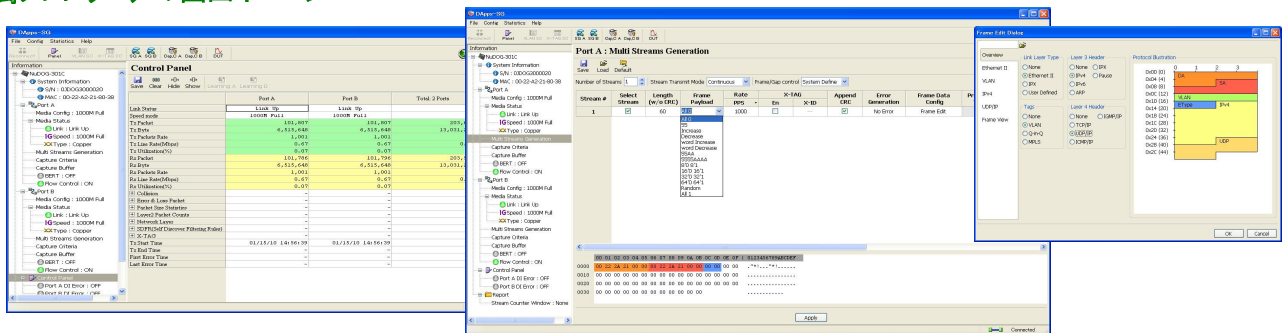
#### (標準添付ソフトウェア)

- DApps-StreamGen: パケットジェネレーション・ソフト  
あるいは、
- DApps-TAP: タップモード・ソフト

#### (オプション・ソフトウェア)

- DApps-2544: RFC2833, RFC2544 試験(Throughput, Latency, Packet Loss 等)
- DApps-MPT: Multi Port 試験
- DApps-2889: RFC2889 試験(Benchmarking) - 近日リリース
- DApps-QoS: QoS 計測 - 近日リリース

## ● 付属ソフトウェアの画面イメージ



お問い合わせ先  
アイピーネットフュージョン株式会社  
〒151-0072 東京都渋谷区幡ヶ谷 3-80-10 合建東京ビル4F  
TEL : 03-5304-7560 FAX : 03-6805-7253