

# ハイパフォーマンス IPプロローブ **iPro**



NetHawk Oyj / IPNetfusion K.K.



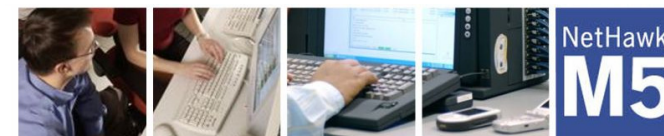
## NetHawk社 **iPro** 概要

- > ラインスピードでデータ処理が可能なキャプチャー装置
- > 様々なインタフェースからデータ取得・保存・プロセッシングが可能
  - 10/100Mbps, 1Gbps, 10Gbps Ethernet
    - ラインレートのキャプチャ&プロセッシング
      - 10ns タイムスタンプ
      - BPF シンタックスでのフィルタリング
    - 1GbE対応ユニットは、2 Gbps レートで連続データ保存が可能
    - 10GbE対応ユニットは、11.5 Gbps レートで連続データ保存が可能
  - フレキシブルな保存領域設定
    - 24 テラバイトまで、iPro データ保存用内蔵HDDは拡張可
    - 外部HDDへのデータ保存もオプション対応
  - 容易な導入・設定
    - 全ての設定・管理は、リモートアクセスで実現可
      - ブラウザGUI 及び SSH コマンドライン対応



## iPro 利用のユーザメリット

- > **高速・長時間のデータ保存** – 1GbEx2まで取りこぼし無くデータ取得、10GbEでも 11.5Gbpsまで、連続データ保存可能
- > **容易な導入** – Samba や SSHで、様々なツールと共存・有効利用できます
- > **NetHawk社 M5 や Wireshark との統合利用** – キャプチャフォーマットは汎用性の高い pcap、10nsオーダーの高精度タイムスタンプで pcap 保存することも可能
- > **不要パケットのフィルタ・アウト** – Wireshark と同様のBPF構文でフィルタ設定でき、iPro処理負荷の低減・データ保存領域の節約が可能
- > **ネットワーク経由のリモートアクセス** – ブラウザGUI 及び コマンドラインインタフェースでキャプチャの設定/スタート/ストップを遠隔制御
- > **ネットワーク統計情報表示**
- > **ローコストで高い信頼性**

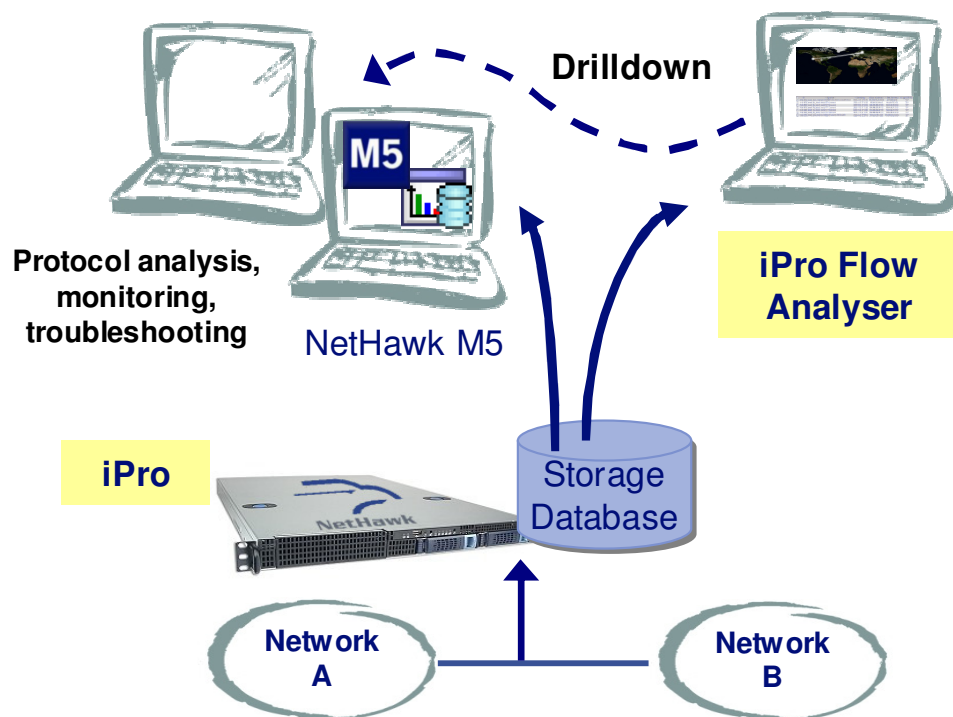
The Wireshark logo features a stylized shark fin above the word "WIRESHARK" in a bold, sans-serif font.

# iPro の構成

## > iPro Flow Analyser (クライアントSW)

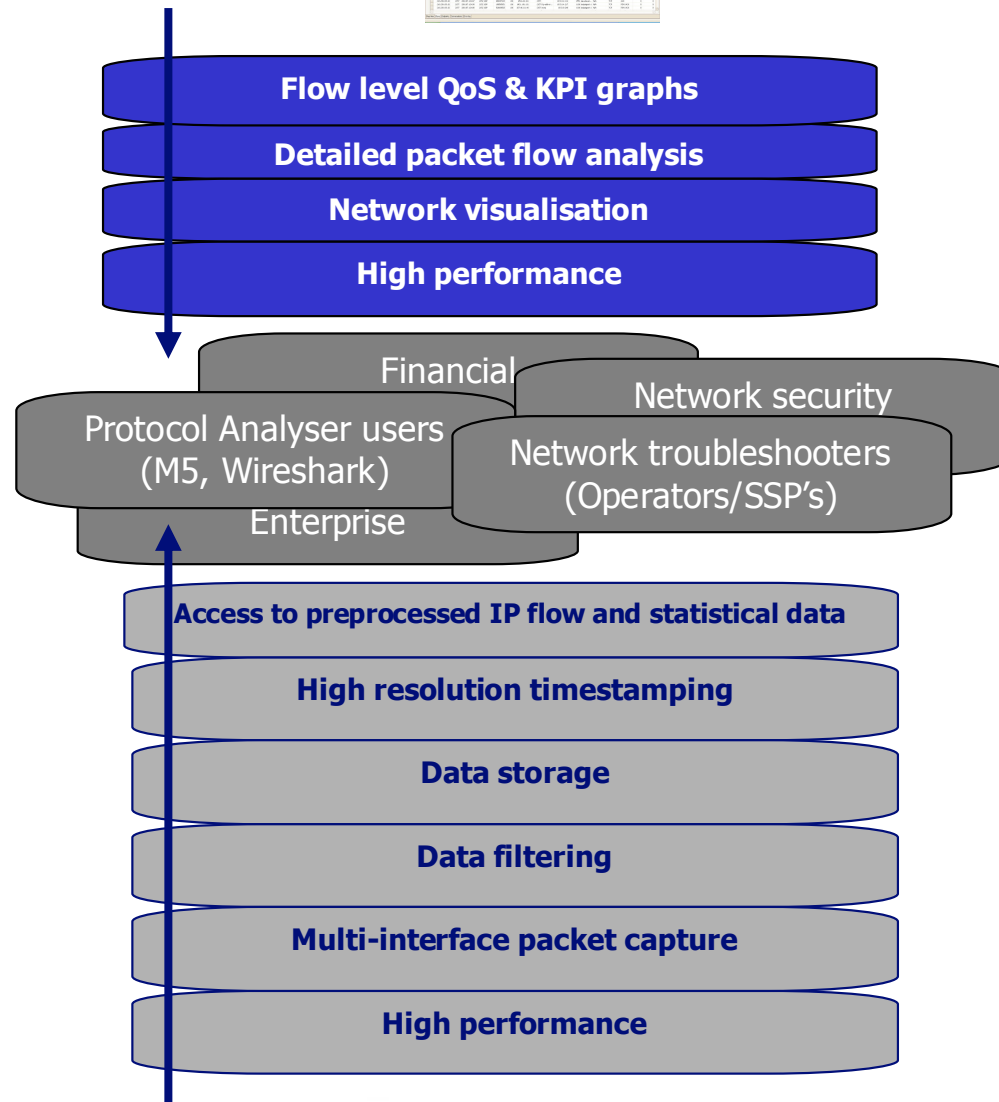
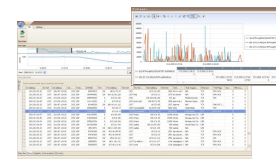
ラインスピードでの IPフロー解析

Wireshark



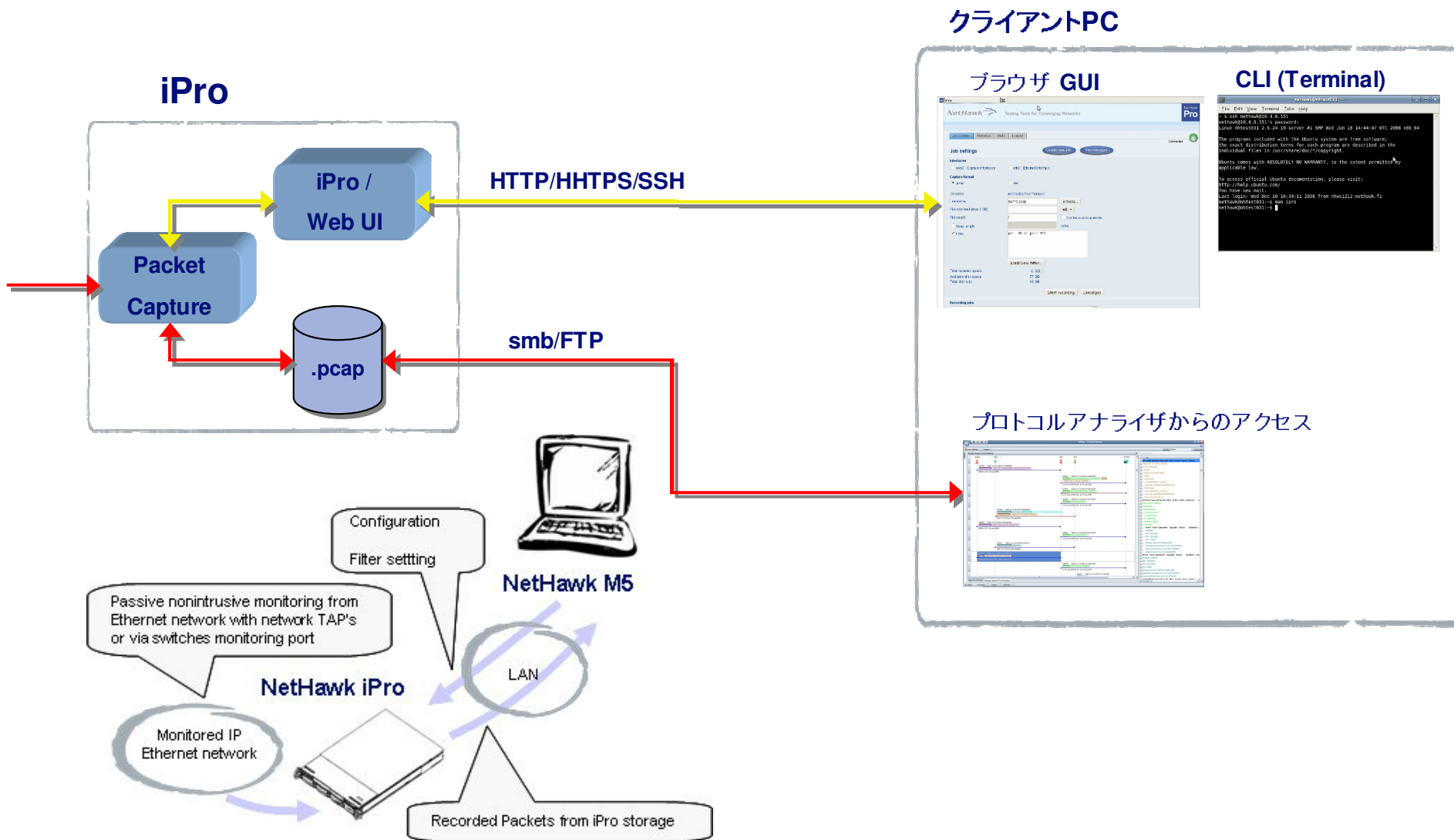
## > iPro IPプローブ装置

ラインスピードでの IPデータ取得/処理

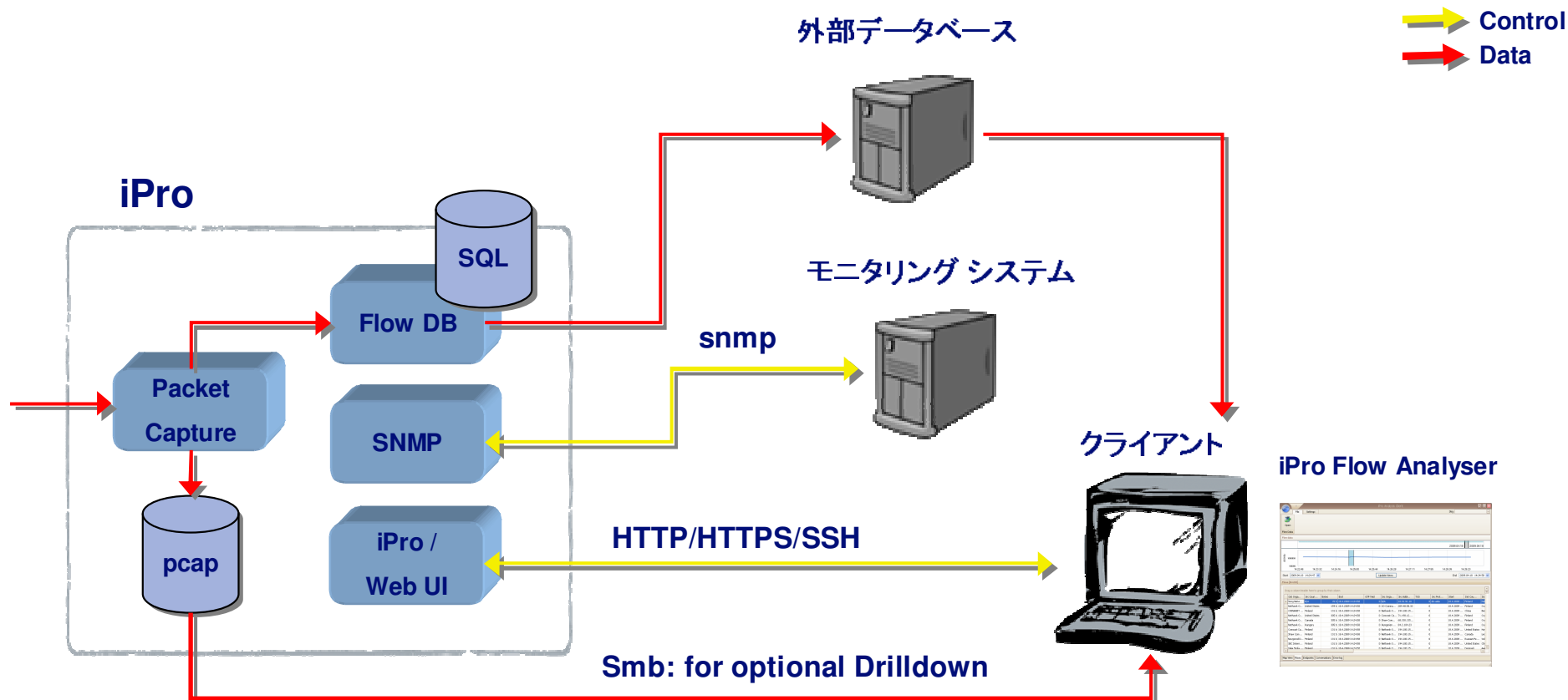


# 利用例①：レコーダーとしての iPro

➡ Control  
➡ Data



## 利用例②：プローブとしての iPro



- ・ iPro は、パケットを受信するとローカルハードディスクに pcap フォーマットでデータを保存。
- ・ 同時に、iPro は受信パケットに関するフローデータベースを生成し、データベースに保存。

# iPro ブラウザ GUI

**NetHawk iPro** Testing Tools for Converging Networks

Job Control | Dashboard | Statistics | Management | Help | Logout

Job settings

Interfaces

xyxs0 - Capture Interface     eth1 - Ethernet Interface

Capture format

pcap     rec

Directory: /mnt/md0/sdb1/

File name: default [Browse...]

File size limit: 1000 MB

File count: 100  Continuous loop mode

Snap length: 65535 bytes

Filter: tcp or sip [Load/Save filter...]

M5 online reading:

Automatic file transfer:

Total required space: 100 GB

Available disk space: 3265 GB

Total disk size: 3726 GB

[Start recording] [Save job]

Recording jobs

Interface	File name	Size	File count	Snap length	Filter	Loop	User
No recording Jobs							

iPro Web User Interface v2.0.0 | IPRO server version: 2.0.0RC6 | © Nethawk 2009

新規レコーディングセッション

取得済みファイルの管理

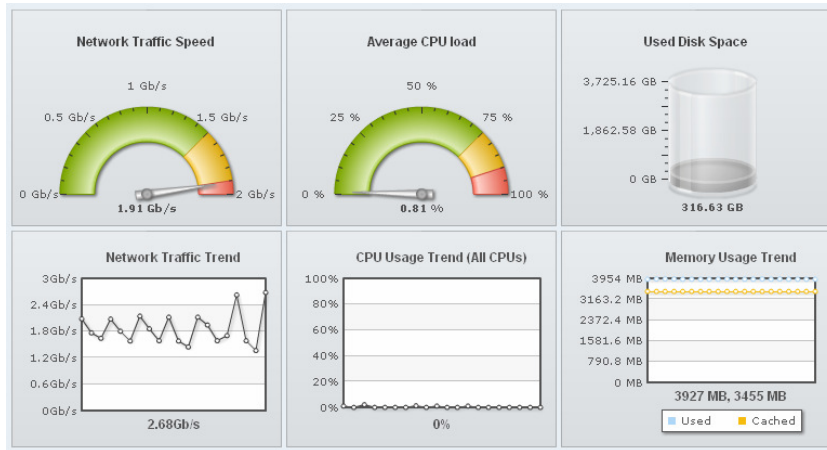
キャプチャ・インタフェースの選択

レコードフォーマットの選択

レコーディングファイル数やサイズの設定

BPF構文でのフィルタ設定

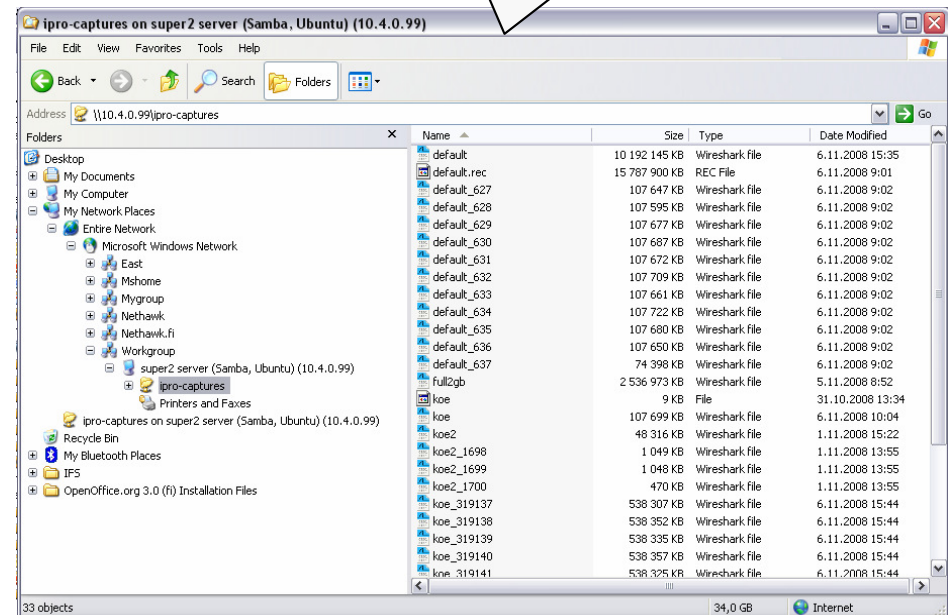
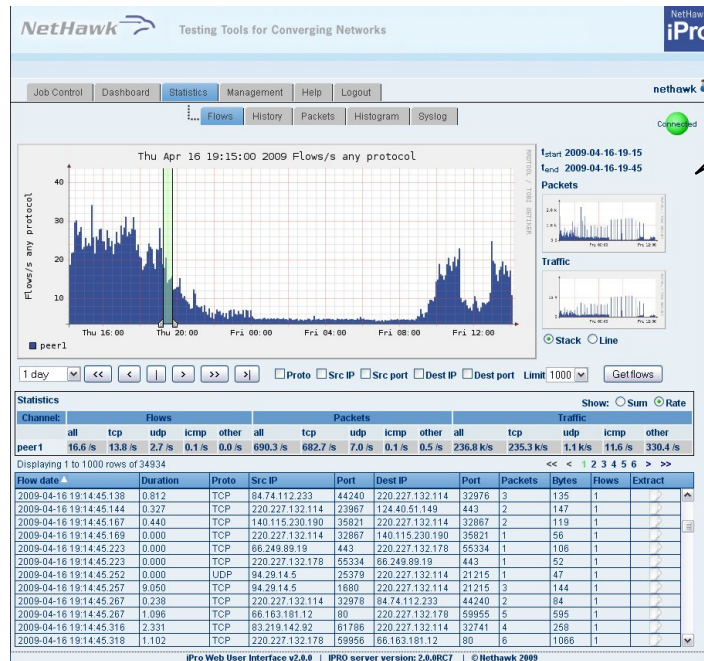
# iPro ブラウザ GUI : 統計情報



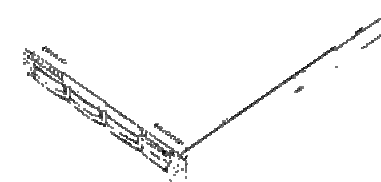
レコーディング中のセッションの状態表示

ネットワーク・フローの表示

ネットワーク経由で、iPro上の取得データを管理



## iPro 製品ラインナップ



機種	サポートインタフェース数	内蔵 保存領域	サイズ
2x1G	2 x 10/100Mbps / 1Gbits ethernet	4TB (4 x 1TB SATA2)	1U
4x1G	4 x 10/100Mbps / 1Gbits ethernet	8TB (8 x 1TB SATA2)	2U
2x10G	2 x 10Gbits ethernet	16TB (16 x 1TB SATA2)	3U

オプション・アイテム	
Flow Analysis DB	iPro内部に MySQL データベースを構築。フロー/KPI情報を保存。iPro Flow Analyser 利用の為に必須。
iPro Flow Analyser	フロー情報および QoS/SLAの GUI表示を行なうWindowsベースのクライアントSW。
External storage	保存領域(ストレージ)の追加。
GPS synchronisation	GPS 時刻同期モジュールの追加。

